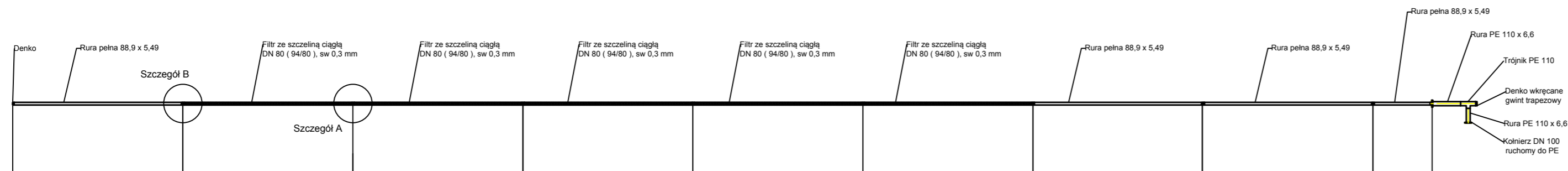
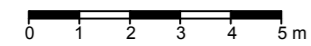


Filtr ze szczeliną ciągłą  
 Średnica zewnętrzna: 94 mm.  
 Średnica wewnętrzna: 80 mm.  
 Szerokość szczeliny: 0,3 mm  
 Swobodna powierzchnia dopływu: 10,34%  
 Wytrzymałość na ciśnienie zewnętrzne 188,93 bar

Konstrukcja  
 Druk nawojowy: W 260 ( trójkątny )  
 Szerokość drutu nawojowego: 2,6 mm  
 Wysokość drutu nawojowego 5,2 mm  
 Kąt: 12°  
 Druk pionowy: 20 szt x Ø3 mm

Waga filtra ( bez złączy ) : 7,95 kg/m  
 Maksymalne obciążenie osiowe: 83,4 kN



7	Denko nakręcane PE 110		1 szt
6	Rura PE 110 x 6,6	L-0,5	1 szt
5	Trójnik PE 110		1 szt
4	Rura PE 110 x 6,6	L-1	1 szt
3	Rura pełna 88,9 x 5,49	L-2	1 szt
2	Rura pełna 88,9 x 5,49	L-6	3 szt
1	Filtr ze szczeliną ciągłą 94/80	L-6	5 szt

Załącznik nr 22:  
 Konstrukcja drenu DK-1

Opracował: Dr inż. Krzysztof Polak